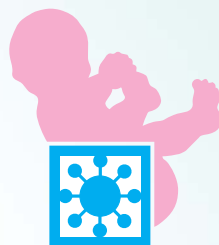


Lettino di rianimazione neonatale per cura intensiva

LE-RI C 88

REANIMATION BED FOR INTENSIVE CARE



CE 0476

Letto di rianimazione

LE-RI C 88

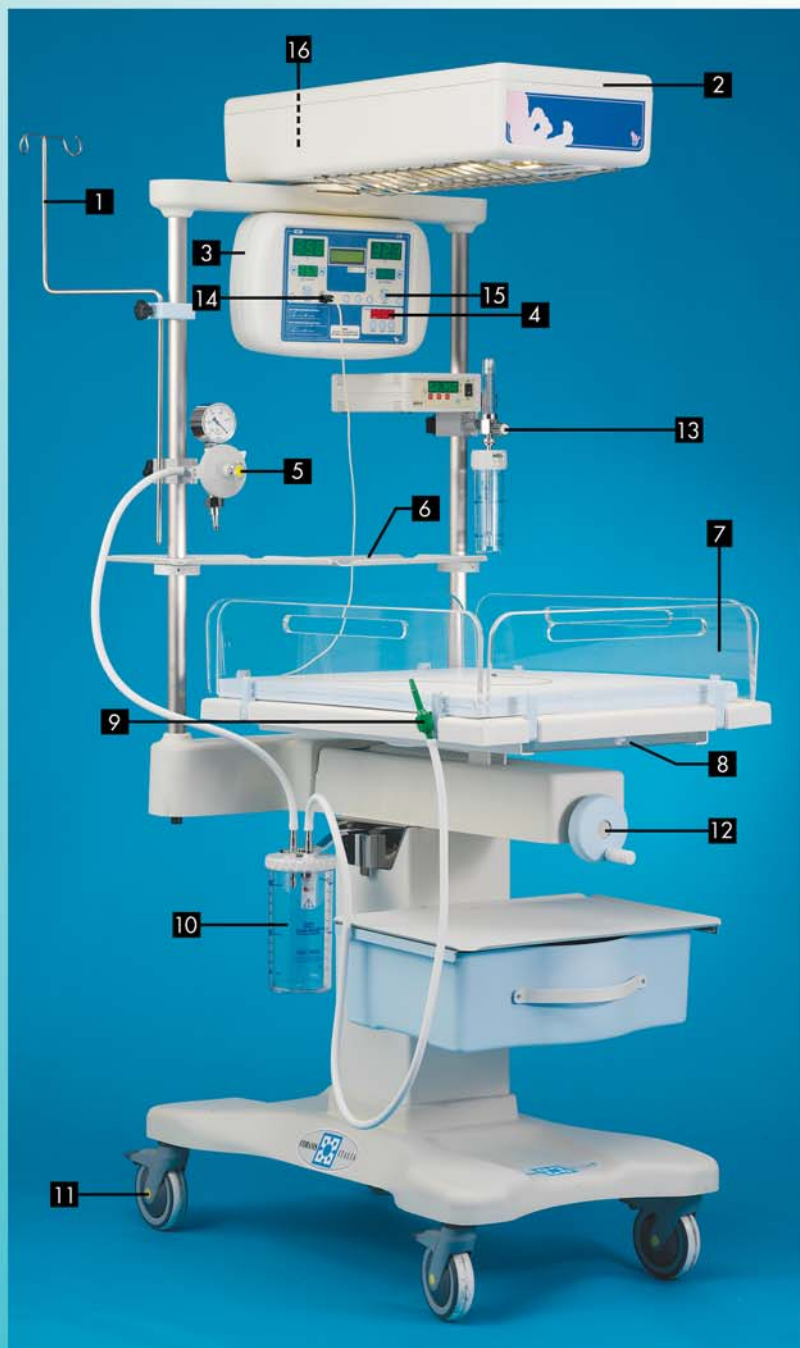
COD. 007A
SELF CONTROL

Caratteristiche principali:

- Struttura; tubolare in acciaio verniciato a fuoco.
- Plafoniera riscaldante con sistema radiante infrarosso ceramico proveniente dall'alto.
- Plafoniera mobile per l'applicazione dell'apparecchio radiologico.
- Illuminazione piano letto: con lampada alogena.
- Materassino in tessuto sanitario.
- Flussimetro da 10 litri con bottiglia umidificatrice.
- Regolatore di vuoto e manometro di controllo da collegare all'impianto centralizzato di vuoto con bottiglia da 1 litro raccogli muco con valvola troppo pieno.
- Ripiani d'appoggio per monitor e strumentario.
- 4 ruote antistatiche con freno.
- Asta per fleboclisi regolabile in altezza
- Cassetto per raggi X

Main features:

- Structure in stove enameled tubular.
- Lamp heater with above ceramic infrared radiant system.
- Rotary lamp heater aimed for radiological apparatus.
- Bed plane lighting with halogen light.
- Mattress in washable sanitary fabric.
- 10 lt. fluximeter with bottle humidifier.
- Aspiration: vacuum regulator and control gauge to apply to vacuum central system with bottle for mucus collection fitted with overflow valve.
- Supporting boards for monitor and instruments.
- 4 antistatic casters fitted with breaks lock.
- Phleboclysis rod with adjustable height.
- X-ray plate drawer.



- 1 Asta per fleboclisi
 - 2 Plafoniera riscaldante girevole
 - 3 Pannello regolazione temperatura Self Control
 - 4 Indice di Apgar
 - 5 Regolatore aspirazione
 - 6 Ripiano appoggio monitor e strumentario (OPTIONAL)
 - 7 Sponde letto ribaltabili
 - 8 Cassetta porta lastra radiografica
 - 9 Lancia Aspirazione
 - 10 Bottiglia raccogli muco
 - 11 Ruote con freno
 - 12 Regolazione trendelemburg e anti-trendelemburg
 - 13 Flussimetro con bottiglia umidificatrice
 - 14 Sondino cutaneo
 - 15 Interruttore accensione luce
 - 16 Interruttore generale
-
- 1 Phleboclysis rod
 - 2 Lamp heater rotary
 - 3 Control panel: SELF CONTROL electronic regulator of bed temperature with visual control display
 - 4 Apgar index
 - 5 Aspiration regulator
 - 6 Supporting board for monitor and instruments (OPTIONAL)
 - 7 Tipping bed edges
 - 8 X-ray plate drawer
 - 9 Aspiration pipe fitting
 - 10 Bottle for mucus collection
 - 11 Wheels with brakes
 - 12 Trendelemburg and anti-trendelemburg adjustment
 - 13 Flowmeter with bottle humidifier
 - 14 Skin small probe
 - 15 Light switch
 - 16 General switch

BILANCIA ELETTRONICA DIGITALE

Mod. BABY BI (OPTIONAL)

È possibile dotare il piano porta materassino di sensori per il rilevamento del peso del neonato.

Capacità: 15 Kg.

Divisione: 1 gr.

Display luminosi

COD. 004/4



DIGITAL ELECTRONIC WEIGHING MACHINE

Mod BABY BI (OPTIONAL)

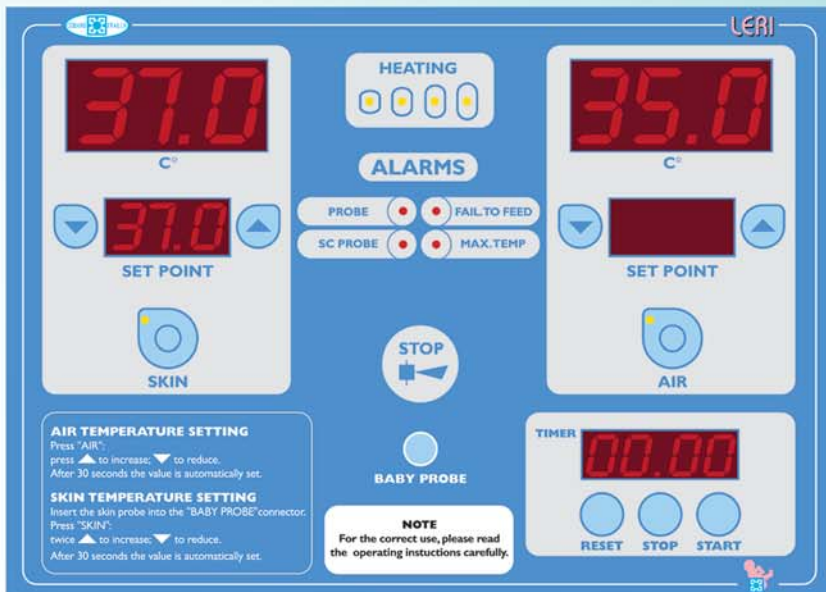
It is possible to fit the bed shelf with weight sensors, capable to weigh the newborn child.

Capacity: 15 Kg.

Division: 1 gr.

Bright display

PANNELLO DI REGOLAZIONE E CONTROLLO CONTROL BOARD



Testiera e spalliera
Shoulder and head-holder



CIRCUITO VA E VIENI, per ventilazione manuale

cod. 071014

Maschera
RENDALL-BAKER
mis. 1-2
Rendall Baker mask
size 1-2

cod. 071008

Maschera a conchiglia
trasparente con
cuscinetto gonfiabile
antistatico.
Transparent mask with
antistatic inflatable
cushion

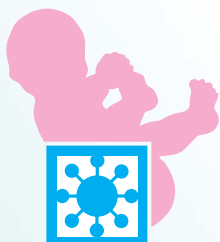
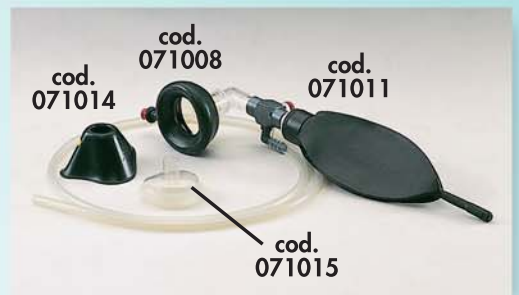
INSPIRATION/ESPIRATION CIRCUIT manual ventilation

cod. 071011

Valvola espiratoria
regolabile 3 mbar
Adjustable expiration
valve 3 mbar

cod. 071015

Maschera a conchiglia
trasparente con
cuscinetto gonfiabile in
silicone, mis. piccola,
media.
Transparent mask with
antistatic inflatable
cushion size
small-medium (silicone)



Cassettiera porta
strumentario
(OPTIONAL)
Drawers for
instruments
(OPTIONAL)



Letto di rianimazione **LE-RI C 88**

CE 0476

Informazioni Tecniche

Dimensioni

Altezza	183 cm.
Profondità	100 cm.
Larghezza	55 cm.
Peso	80 kg.
Dimensioni Lettino	65x50 cm.
Inclinazione lettino	± 10°
Altezza piano Lettino	regolabile 93 cm.

Alimentazioni richieste

220-230 Volts, 50-60 Hz

Assorbimento: 750 Watt

Letto LE-RI C88 self - control accessori opzionali:

- 1 plafoniera per fototerapia
- Regolazione in altezza piano lettino da cm. 92 a cm. 108 per mezzo attuatore elettrico
- 2 bombole ossigeno da 7 litri complete di riduttore e attacco bombole
- Lettino pediatrico cm. 60x75
- Bilancia elettronica digitale Mod. BABY BI
- Testiera e spalliera
- Circuito Va e Vieni, per ventilazione manuale
- Cassettiera porta strumentario

Technical Specifications

Dimensions

Height	183 cm.
Depth	100 cm.
Width	55 cm.
Weight	80 kg.
Bed dimensions	65x50 cm.
Bed tilting	±10°
Bed plane height	adjustable 93 cm

Power requirements: 220-230 Volts, 50-60Hz

Heater

Output 750 Watt at maximum % power setting

Bed LE-RI C 88 self - control equipped with the following optionals:

- 1 phototherapy lamp for hyperbilirubinemia
- 2 oxygen tanks with 7 litres capacity equipped with reducer.
- Adjustable height from 92 to 108 cm.
- Paediatric bed plane: cm 60x75
- Digital electronic weighing machine Mod BABY BI
- Shoulder and head-holder
- Inspiration / Espiration Circuit manual ventilation
- Drawers for instruments

COBAMS s.r.l. si riserva il diritto di apportare modifiche senza preavviso.
COBAMS s.r.l. reserved the right to modify the features shown without notice.



COBAMS srl

Via Cicogna, 20
40068 S. Lazzaro di Savena (Bologna) - Italy
Tel. 0039.051.6259292 - Fax 0039.051.6284162
E-mail: cobams@asianet.it
<http://www.cobams.com>

