

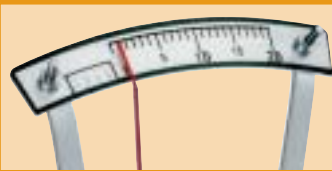
# schjötz tonometer

**Riester**

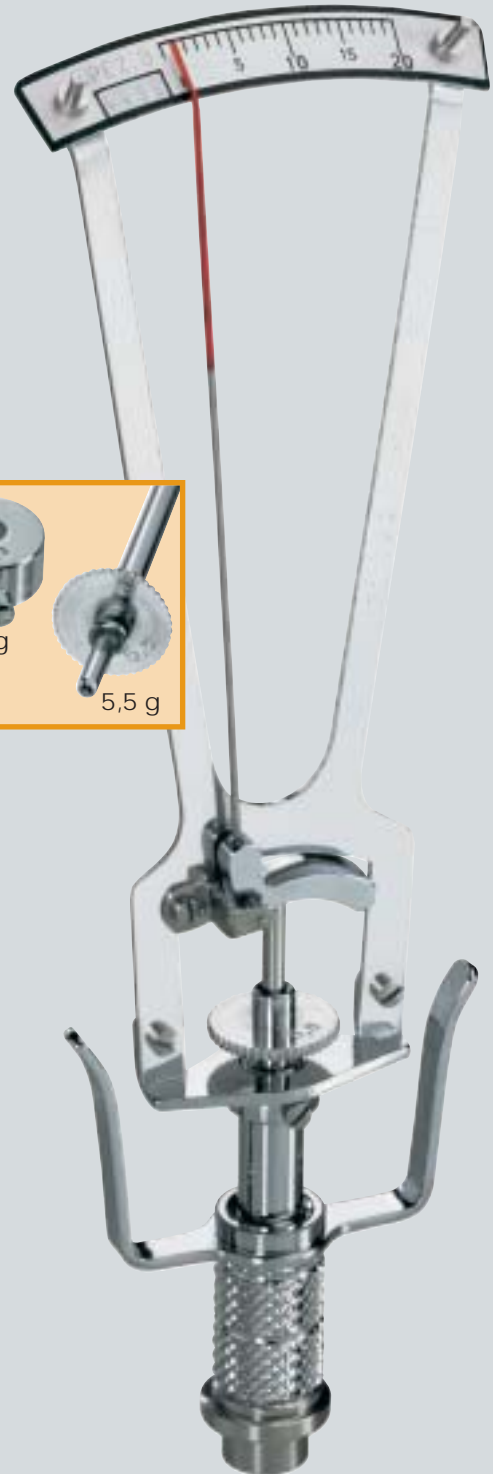
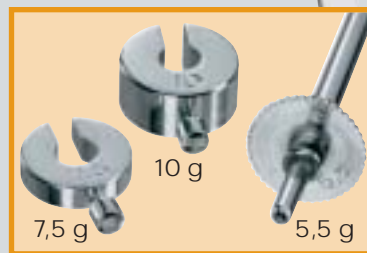
The familiar way



schjötz A



schjötz B



schjötz C

**Ein Meisterstück der Feinmechanik!** Hoch präzise Augentonometer nach Prof. Schjötz zur intraokularen Augendruckmessung. Ihre **Zuverlässigkeit und Langlebigkeit** machen die Qualitätsmessinstrumente in jeder Augenpraxis und -klinik unersetzlich.

- Hochwertiges Achatsteinlager für außergewöhnliche Langlebigkeit
- Präzisionsmessung auf der Skala 0 bis 20 Teilstriche und 0 bis -1 Teilstrich
- Perfekte Ablesbarkeit der Skala durch roten Zeiger
- Alle wichtigen Teile aus rostfreiem Stahl, der Rest ist verchromt
- Komplett in schwarzem Edeletui mit Samtoptik-Einsätzen
- Jeweils mit drei Gewichten (5,5 g, 7,5 g, 10 g) und einer Umrechnungstabelle ausgestattet

**Spezifikation 5, Gewichte poliert, mit Prüfprotokoll**

schjötz A, mit gerader Skala  
schjötz B, mit schräger Skala

Nr. 5110  
Nr. 5111

**Spezifikation 3**

schjötz C, mit schräger Skala

Nr. 5112

**English: A masterpiece of precision mechanics!** Highly precise eye tonometer according to Prof. Schiötz for measuring intra-ocular pressure. Its **reliability and durability** makes this quality measuring instrument indispensable in every ophthalmologist's practice and eye clinic.

- High quality agate bearing for an extremely long service life
- Precision measurement on a scale of 0 to 20 sub-divisions and 0 to -1 sub-divisions
- Perfect reading of the scale with red pointer
- All vital parts are made of stainless steel, other parts are chrome-plated
- Complete in a black deluxe case with velvet-look inserts
- Supplied with three weights (5.5 g, 7.5 g, 10 g) and a conversion table

**Specification 5, polished weights, with inspection certificate**

schiotz A, with straight scale **No. 5110**  
schiotz B, with inclined scale **No. 5111**

**Specification 3**

schiotz C, with inclined scale **No. 5112**

**Français : Un chef d'œuvre de la mécanique de précision !** Tonomètres oculaires de précision selon le professeur Schiötz, pour la mesure de la pression intraoculaire. Leur **fiabilité et leur longévité** rendent ces instruments de mesure haut de gamme irremplaçables dans tout cabinet ou clinique ophtalmologique.

- Avec agathe de qualité supérieure, pour une longévité hors du commun
- Mesure de précision sur une graduation allant de 0 à 20 et de 0 à -1
- Lisibilité parfaite de la graduation, grâce à l'aiguille rouge
- Toutes les pièces importantes sont en acier inoxydable, le reste est chromé
- Complet, dans un étui de luxe noir avec logements préformés façon velours
- Chaque appareil est équipé de trois poids (5,5 g, 7,5 g et 10 g) et d'un tableau de conversion.

**Spécification 5, poids polis, avec protocole d'étalonnage**

schiotz A, avec graduation droite **No. 5110**  
schiotz B, avec graduation inclinée **No. 5111**

**Spécification 3**

schiotz C, avec graduation inclinée **No. 5112**

**Español: ¡Una obra maestra de la mecánica de precisión!** Tonómetros oculares de alta precisión según el concepto del profesor Schiötz, para medición de la presión intraocular. Su **fiabilidad y durabilidad** hacen que estos instrumentos de medición de alta calidad resulten insustituibles en cualquier consultorio o clínica de oftalmología.

- Cojinete de ágata de alta calidad para una extraordinaria durabilidad
- Medición de precisión en la escala: divisiones 0 a 20 y división 0 a -1
- Perfecta legibilidad de la escala gracias a la aguja de color rojo
- Todos los componentes importantes en acero inoxidable, y los demás cromados
- En estuche de lujo negro con apliques aterciopelados
- Cada tonómetro incluye tres pesas (5,5 g, 7,5 g, 10 g) y una tabla de conversión

**Especificación 5, pesas pulidas, con protocolo de prueba**

schiotz A, con escala recta **No. 5110**  
schiotz B, con escala oblicua **No. 5111**

**Especificación 3**

schiotz C, con escala oblicua **No. 5112**

**Italiano: Un capolavoro della meccanica di precisione!** Un tonometro oculare ad alta precisione secondo il prof. Schiötz per la misurazione della pressione intraoculare. **Affidabilità e durevolezza** rendono questi strumenti di misura di qualità insostituibili in ogni clinica e laboratorio oculistico.

- Un prezioso supporto in pietra di agata per una durevolezza straordinaria
- Misurazione di precisione su scala graduata da 0 a 20 e da 0 a -1
- Perfetta leggibilità della scala grazie all'indicatore rosso
- Pezzi principali in acciaio inossidabile, il resto cromato
- Completo di preziosa custodia nera con inserti in velluto
- Sempre dotato di tre pesi (5,5 g, 7,5 g, 10 g) e di una tabella di conversione

**Specifica 5, pesi lucidati, con verbale di prova**

schiotz A, con scala diritta **No. 5110**  
schiotz B, con scala obliqua **No. 5111**

**Specifica 3**

schiotz C, con scala obliqua **No. 5112**