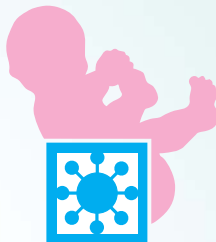


Letino di rianimazione neonatale per cura intensiva

# LE-RI C 88

REANIMATION BED FOR INTENSIVE CARE



# Letto di rianimazione

# LE-RI C 88

COD. 007A

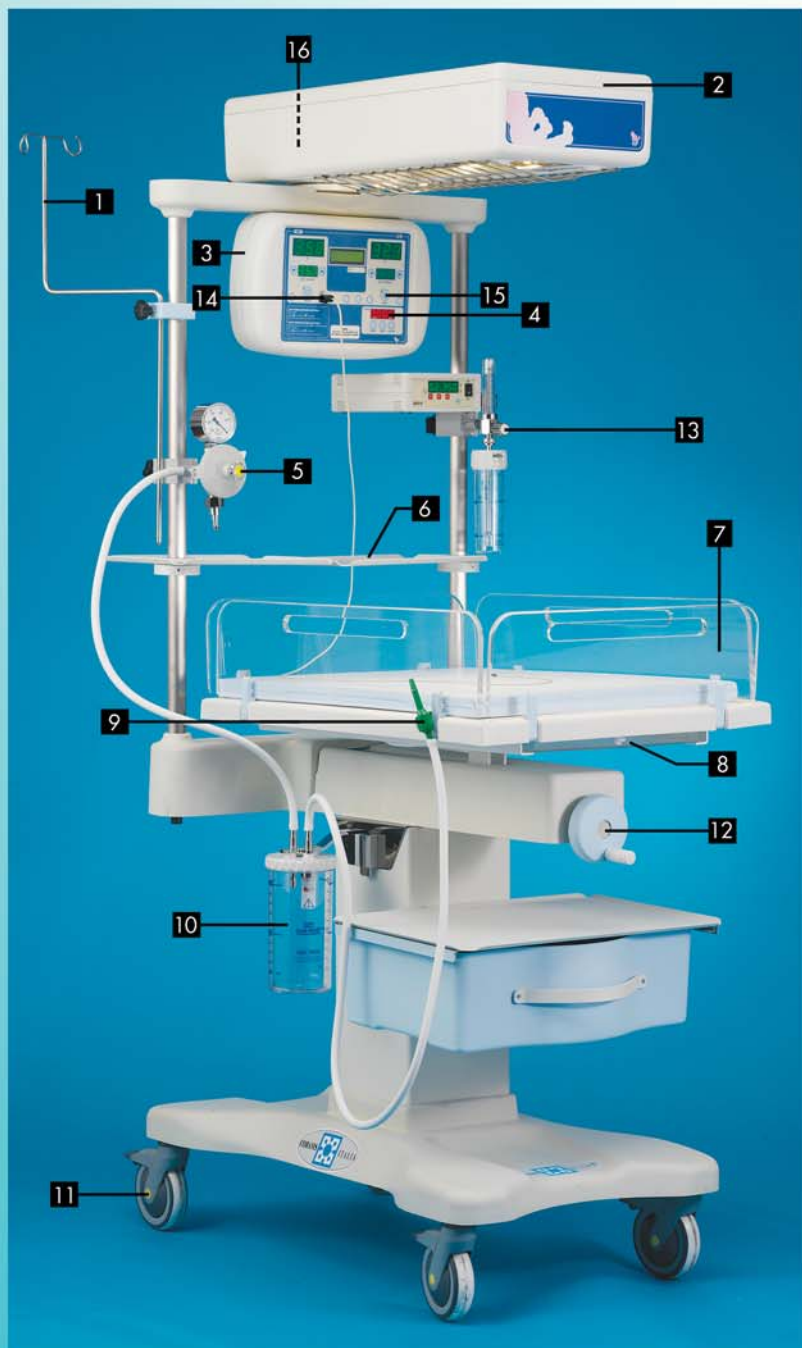
SELF CONTROL

## Caratteristiche principali:

- Struttura; tubolare in acciaio verniciato a fuoco.
- Plafoniera riscaldante con sistema radiante infrarosso ceramico proveniente dall'alto.
- Plafoniera mobile per l'applicazione dell'apparecchio radiologico.
- Illuminazione piano letto: con lampada alogena.
- Materassino in tessuto sanitario.
- Flussimetro da 10 litri con bottiglia umidificatrice.
- Regolatore di vuoto e manometro di controllo da collegare all'impianto centralizzato di vuoto con bottiglia da 1 litro raccogli muco con valvola troppo pieno.
- Ripiani d'appoggio per monitor e strumentario.
- 4 ruote antistatiche con freno.
- Asta per fleboclisi regolabile in altezza
- Cassetto per raggi X

## Main features:

- Structure in stove enameled tubular.
- Lamp heater with above ceramic infrared radiant system.
- Rotary lamp heater aimed for radiological apparatus.
- Bed plane lighting with halogen light.
- Mattress in washable sanitary fabric.
- 10 lt. fluximeter with bottle humidifier.
- Aspiration: vacuum regulator and control gauge to apply to vacuum central system with bottle for mucus collection fitted with overflow valve.
- Supporting boards for monitor and instruments.
- 4 antistatic casters fitted with breaks lock.
- Phleboclysis rod with adjustable height.
- X-ray plate drawer.



- 1 Asta per fleboclisi
  - 2 Plafoniera riscaldante girevole
  - 3 Pannello regolazione temperatura Self Control
  - 4 Indice di Apgar
  - 5 Regolatore aspirazione
  - 6 Ripiano appoggio monitor e strumentario (OPTIONAL)
  - 7 Sponde letto ribaltabili
  - 8 Cassetta porta lastra radiografica
  - 9 Lancia Aspirazione
  - 10 Bottiglia raccogli muco
  - 11 Ruote con freno
  - 12 Regolazione trendelemburg e anti-trendelemburg
  - 13 Flussimetro con bottiglia umidificatrice
  - 14 Sondino cutaneo
  - 15 Interruttore accensione luce
  - 16 Interruttore generale
- 
- 1 Phleboclysis rod
  - 2 Lamp heater rotary
  - 3 Control panel: SELF CONTROL electronic regulator of bed temperature with visual control display
  - 4 Apgar index
  - 5 Aspiration regulator
  - 6 Supporting board for monitor and instruments (OPTIONAL)
  - 7 Tipping bed edges
  - 8 X-ray plate drawer
  - 9 Aspiration pipe fitting
  - 10 Bottle for mucus collection
  - 11 Wheels with brakes
  - 12 Trendelemburg and anti-trendelemburg adjustment
  - 13 Flowmeter with bottle humidifier
  - 14 Skin small probe
  - 15 Light switch
  - 16 General switch

## BILANCIA ELETTRONICA DIGITALE

### Mod. BABY BI (OPTIONAL)

È possibile dotare il piano porta materassino di sensori per il rilevamento del peso del neonato.

Capacità: 15 Kg.

Divisione: 1 gr.

Display luminosi

COD. 004/4



## DIGITAL ELECTRONIC WEIGHING MACHINE

### Mod BABY BI (OPTIONAL)

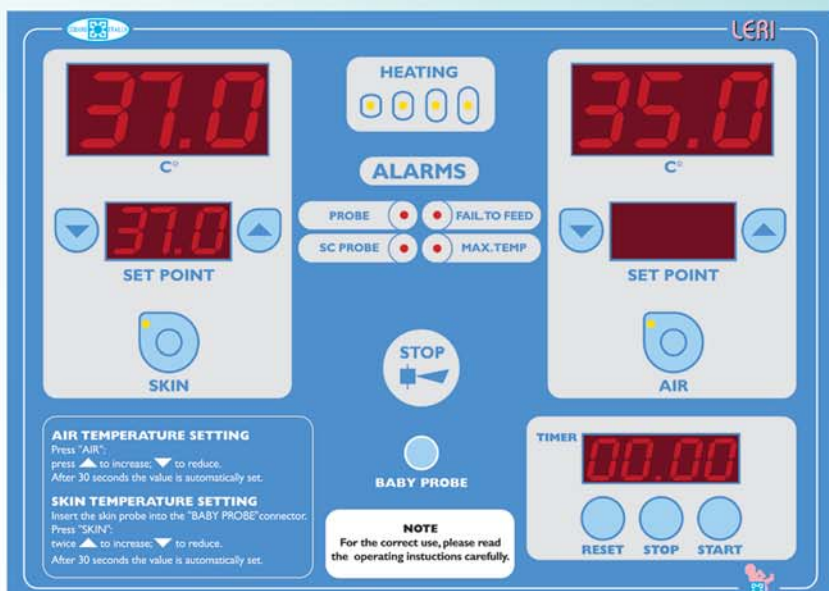
It is possible to fit the bed shelf with weight sensors, capable to weigh the newborn child.

Capacity: 15 Kg.

Division: 1 gr.

Bright display

## PANNELLO DI REGOLAZIONE E CONTROLLO CONTROL BOARD



▼ Testiera e spalliera  
Shoulder and head-holder



## CIRCUITO VA E VIENI, per ventilazione manuale

### cod. 071014

Maschera  
RENDALL-BAKER  
mis. 1-2  
Rendall Baker mask  
size 1-2

### cod. 071008

Maschera a conchiglia  
trasparente con  
cuscinetto gonfiabile  
antistatico.  
Transparent mask with  
antistatic inflatable  
cushion

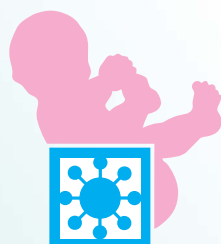
## INSPIRATION/ESPIRATION CIRCUIT manual ventilation

### cod. 071011

Valvola espiratoria  
regolabile 3 mbar  
Adjustable expiration  
valve 3 mbar

### cod. 071015

Maschera a conchiglia  
trasparente con  
cuscinetto gonfiabile in  
silicone, mis. piccola,  
media.  
Transparent mask with  
antistatic inflatable  
cushion size  
small-medium (silicone)



Cassettiera porta  
strumentario  
(OPTIONAL)  
Drawers for  
instruments  
(OPTIONAL)



